

DIAGNÓSTICO ESPECIALIZADO E CORREÇÃO DE FALHA DE ISOLAÇÃO EM CCM

SERVIÇO ESPECIALIZADO DIAGNÓSTICO ELÉTRICO E CONFIABILIDADE DE ATIVOS
EXECUTORA: PRUFTECHNIK

Durante ensaios no CCM, foi identificada uma falha crítica no equipamento M45-04-01, com resistência de isolação extremamente baixa (0,69 M Ω), indicando alto risco de curto-circuito e parada não planejada.

A PRUFTECHNIK MGS realizou um diagnóstico preciso e direcionado, descartando motor e cabos (evitando trocas desnecessárias) e identificando a causa raiz na gaveta do CCM (isolador degradado). Após a correção, a isolação passou para 314 M Ω , normalizando totalmente o sistema.

Impacto financeiro (estimado):

- Parada não planejada evitada: R\$ 80.000 a R\$ 250.000 por evento
- Dano a equipamento (motor/CCM): R\$ 30.000 a R\$ 120.000 evitados
- Trocas desnecessárias evitadas (motor + cabos): R\$ 20.000 a R\$ 60.000
- Perda de produção evitada: R\$ 50.000 a R\$ 150.000

ROI direto:

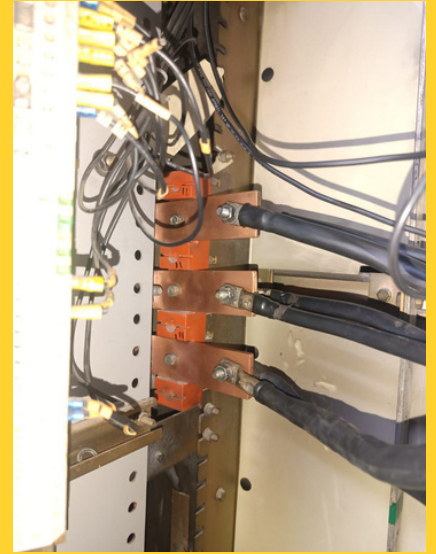
- Investimento na intervenção: ~R\$ 8.000 a R\$ 15.000
- Economia potencial gerada: R\$ 100.000 a R\$ 300.000+
- **ROI estimado: até 10x a 20x sobre o investimento**

Resumo executivo:

Com um diagnóstico assertivo, a PRUFTECHNIK MGS evitou uma falha elétrica crítica que poderia gerar prejuízos superiores a R\$ 300 mil, entregando uma solução rápida, precisa e com alto retorno financeiro.



ANTES



DEPOIS






FALE CONOSCO

Envie uma mensagem

Prestamos serviços de manutenção preditiva e confiabilidade industrial. Alinhamento a laser, vibração, MCA®, ESA®, termografia e monitoramento on-line com equipe experiente.

 @pruftechnikmgs

 @pruftechnikmgs

 31 9551-0211

 @pruftechnikmgs

 info@pruftechnik.com.br



 **PRUFTECHNIK**
MGS